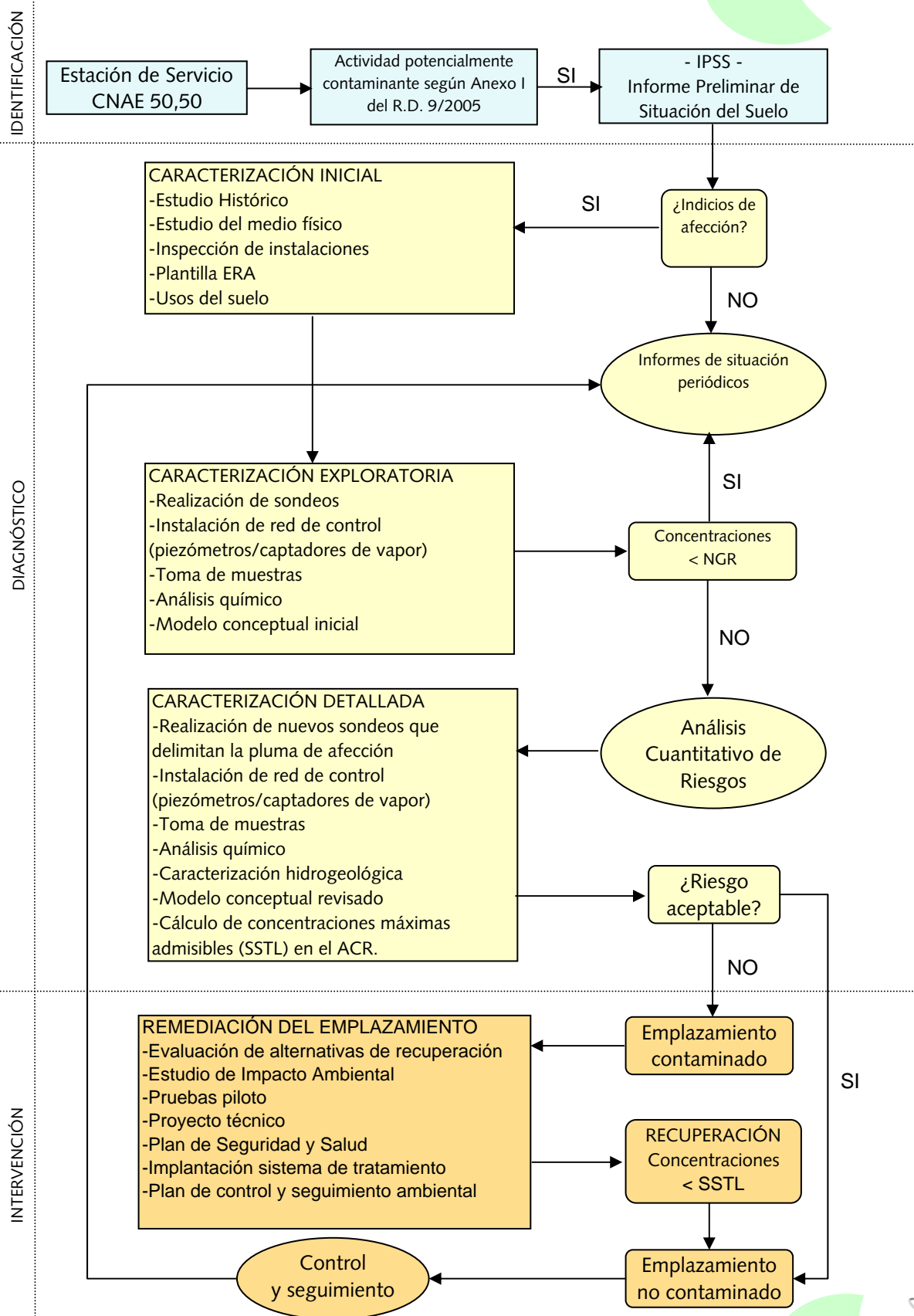


ESQUEMA GENERAL DE GESTIÓN DE SUELOS CONTAMINADOS EN ESTACIONES DE SERVICIO



GEOTECNIA 2000 (Grupo ATISAE)

Avda. de la Industria, 51 Bis - 28760 Tres Cantos (Madrid)

Tel. 91 131 43 10 - Fax. 91 399 36 46

oficinatecnica@geotecnia2000.com

www.geotecnia2000.com